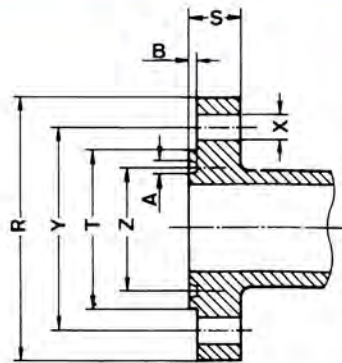




TAPER PLUG VALVES

British standard pipe flanges for the petroleum industry and American standard pipe flanges



CLASS 300 CAST STEEL RING JOINT FLANGES

Valve Size	R Flange Diameter	S Flange Thickness	T Raised Face Diameter	U No. of Bolts	V Size of Bolts in	X Size of Holes
1/2"	95,3	18,3	50,8	4	1/2"	15,9
3/4"	117,5	20,6	63,5	4	5/8"	19,1
1"	123,8	22,2	69,9	4	5/8"	19,1
1 1/4"	133,4	23,8	79,4	4	5/8"	19,1
1 1/2"	155,6	25,4	90,5	4	3/4"	22,2
2"	165,1	28,6	108,0	8	5/8"	19,1
2 1/2"	190,5	31,8	127,0	8	3/4"	22,2
3"	209,6	34,9	146,1	8	3/4"	22,2
4"	254,0	38,1	174,6	8	3/4"	22,2
5"	279,4	41,3	209,6	8	3/4"	22,2
6"	317,5	42,9	241,3	12	3/4"	22,2
8"	381,0	47,4	301,6	12	7/8"	25,4
10"	444,5	54,0	355,6	16	1"	28,6
12"	520,7	57,2	412,8	16	1 1/8"	31,8
14"	584,2	60,1	457,2	20	1 1/8"	31,8
16"	647,7	63,5	508,0	20	1 1/4"	34,9
18"	711,2	66,7	574,7	24	1 1/4"	34,9
20"	774,7	71,5	635,0	24	1 1/4"	34,9
24"	914,4	79,4	749,3	24	1 1/2"	41,3

Valve Size	Y Bolt Circle Diameter	Z Pitch Diameter	A Width	B Depth	C Groove Number
1/2"	66,7	34,1	7,1	5,6	R 11
3/4"	82,6	42,9	8,7	6,4	R 13
1"	88,9	50,8	8,7	6,4	R 16
1 1/4"	98,4	60,3	8,7	6,4	R 18
1 1/2"	114,3	68,3	8,7	6,4	R 20
2"	127,0	82,6	11,9	7,9	R 23
2 1/2"	149,2	101,6	11,9	7,9	R 26
3"	168,3	123,8	11,9	7,9	R 31
4"	200,0	149,2	11,9	7,9	R 37
5"	235,0	181,0	11,9	7,9	R 41
6"	269,9	211,1	11,9	7,9	R 45
8"	330,2	269,9	11,9	7,9	R 49
10"	387,4	323,9	11,9	7,9	R 53
12"	450,9	381,0	11,9	7,9	R 57
14"	514,4	419,1	11,9	7,9	R 61
16"	571,5	469,9	11,9	7,9	R 65
18"	628,7	533,4	11,9	7,9	R 69
20"	685,8	584,2	13,5	9,5	R 73
24"	812,8	692,2	16,7	11,1	R 77