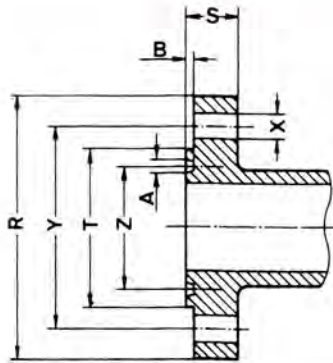




TAPER PLUG VALVES

British standard pipe flanges for the petroleum industry and American standard pipe flanges



CLASS 150 CAST STEEL RING JOINT FLANGES

Valve Size	R Flange Diameter	S Flange Thickness	T Raised Face Diameter	U No. of Bolts	V Size of Bolts in	X Size of Holes
1"	108,0	15,9	63,5	4	1/2"	15,9
1 1/4"	117,5	17,5	73,0	4	1/2"	15,9
1 1/2"	127,0	19,1	82,6	4	1/2"	15,9
2"	152,4	20,6	101,6	4	5/8"	19,1
2 1/2"	177,8	22,2	120,7	4	5/8"	19,1
3"	190,5	23,8	133,4	4	5/8"	19,1
4"	228,6	28,6	171,5	8	5/8"	19,1
5"	254,0	28,6	193,7	8	3/4"	22,2
6"	279,4	30,1	219,1	8	3/4"	22,2
8"	342,9	33,3	273,1	8	3/4"	22,2
10"	406,4	35,0	330,2	12	7/8"	25,4
12"	482,6	36,5	406,4	12	7/8"	25,4
14"	533,4	40,0	425,5	12	1"	28,6
16"	596,9	41,3	482,6	16	1"	28,6
18"	635,0	44,5	546,1	16	1 1/8"	31,8
20"	698,5	47,6	596,9	20	1 1/8"	31,8
24"	812,8	52,5	711,2	20	1 1/4"	34,9

Valve Size	Y Bolt Circle Diameter	Z Pitch Diameter	A Width	B Depth	C Groove Number
1"	79,4	47,6	8,7	6,4	R 15
1 1/4"	88,9	57,2	8,7	6,4	R 17
1 1/2"	98,4	65,1	8,7	6,4	R 19
2"	120,7	82,6	8,7	6,4	R 22
2 1/2"	139,7	101,6	8,7	6,4	R 25
3"	152,4	114,3	8,7	6,4	R 29
4"	190,5	149,2	8,7	6,4	R 36
5"	215,9	171,5	8,7	6,4	R 40
6"	241,3	193,7	8,7	6,4	R 43
8"	298,5	247,7	8,7	6,4	R 48
10"	362,0	304,8	8,7	6,4	R 52
12"	431,8	381,0	8,7	6,4	R 56
14"	476,3	396,9	8,7	6,4	R 59
16"	539,8	454,0	8,7	6,4	R 64
18"	577,9	517,5	8,7	6,4	R 68
20"	635,0	558,8	8,7	6,4	R 72
24"	749,3	673,1	8,7	6,4	R 76