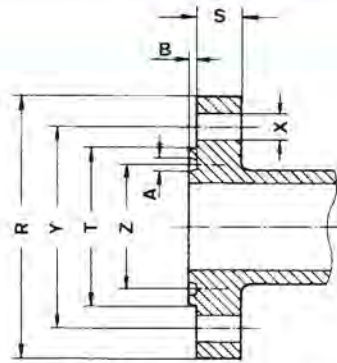




TAPER PLUG VALVES

British standard pipe flanges for the petroleum industry and American standard pipe flanges



CLASS 1500 CAST STEEL RING JOINT FLANGES

Valve Size	R Flange Diameter	S Flange Thickness	T Raised Face Diameter	U No. of Bolts	V Size of Bolts in	X Size of Holes
1/2"	120,7	22,2	60,3	4	3/4"	22,2
3/4"	130,2	25,4	66,7	4	3/4"	22,2
1"	149,2	28,6	71,4	4	7/8"	25,4
1 1/4"	158,8	28,6	81,0	4	7/8"	25,4
1 1/2"	177,8	31,6	92,1	4	1"	28,6
2"	215,9	38,1	123,8	8	7/8"	25,4
2 1/2"	244,5	41,3	136,5	8	1"	28,6
3"	266,7	47,6	168,3	8	1 1/8"	31,8
4"	311,2	54,0	193,7	8	1 1/4"	34,9
5"	374,7	73,0	228,6	8	1 1/2"	41,3
6"	393,7	82,6	247,7	12	1 3/8"	38,1
8"	482,6	92,1	317,5	12	1 5/8"	44,5
10"	584,2	108,0	371,5	12	1 7/8"	50,8
12"	673,1	123,8	438,2	16	2"	54,0
14"	749,3	133,4	489,0	16	2 1/4"	60,3
16"	825,5	146,1	546,1	16	2 1/2"	66,7
18"	914,4	161,9	612,8	16	2 3/4"	73,0
20"	984,3	177,8	673,1	16	3"	79,4
24"	1168,4	203,2	793,8	16	3 1/2"	92,1

Valve Size	Y Bolt Circle Diameter	Z Pitch Diameter	A Width	B Depth	C Groove Number
1/2"	82,6	39,7	8,7	6,4	R12
3/4"	88,9	44,5	8,7	6,4	R14
1"	101,6	50,8	8,7	6,4	R16
1 1/4"	111,1	60,3	8,7	6,4	R18
1 1/2"	123,8	68,3	8,7	6,4	R20
2"	165,1	95,3	11,9	7,9	R24
2 1/2"	190,5	108,0	11,9	7,9	R27
3"	203,2	136,5	11,9	7,9	R35
4"	241,3	161,9	11,9	7,9	R39
5"	292,1	193,7	11,9	7,9	R44
6"	317,5	211,1	13,5	9,5	R46
8"	393,7	269,9	16,7	11,1	R50
10"	482,6	323,9	16,7	11,1	R54
12"	571,5	381,0	23,0	14,3	R58
14"	635,0	419,1	27,0	15,9	R63
16"	704,9	469,9	30,2	17,5	R67
18"	774,7	533,4	30,2	17,5	R71
20"	831,9	584,2	33,3	17,5	R75
24"	990,6	692,2	36,5	20,6	R79