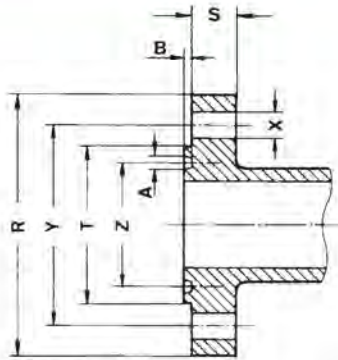




# TAPER PLUG VALVES

British standard pipe flanges for the petroleum industry and American standard pipe flanges



## CLASS 900 CAST STEEL RING JOINT FLANGES

Valve Size	R Flange Diameter	S Flange Thickness	T Raised Face Diameter	U No. of Bolts	V Size of Bolts in	X Size of Holes
1/2"	120,7	22,2	60,3	4	3/4"	22,2
3/4"	130,2	25,4	66,7	4	3/4"	22,2
1"	149,2	28,6	71,4	4	7/8"	25,4
1 1/4"	158,8	28,6	81,0	4	7/8"	25,4
1 1/2"	177,8	31,6	92,1	4	1"	28,6
2"	215,9	38,1	123,8	8	7/8"	25,4
2 1/2"	244,5	41,3	136,5	8	1"	28,6
3"	241,0	38,1	155,6	8	7/8"	25,4
4"	292,1	44,5	181,0	8	1 1/8"	31,8
5"	349,3	50,8	215,9	8	1 1/4"	34,9
6"	381,0	55,6	241,3	12	1 1/8"	31,8
8"	469,9	63,5	308,0	12	1 3/8"	38,1
10"	546,1	69,9	362,0	16	1 3/8"	38,1
12"	609,6	79,4	419,1	20	1 3/8"	38,1
14"	641,4	85,7	466,7	20	1 1/2"	41,3
16"	704,9	88,9	523,9	20	1 5/8"	44,5
18"	787,4	101,6	593,7	20	1 7/8"	50,8
20"	857,3	108,0	647,7	20	2"	54,0
24"	1041,4	139,7	771,5	20	2 1/2"	66,7

Valve Size	Y Bolt Circle Diameter	Z Pitch Diameter	A Width	B Depth	C Groove Number
1/2"	82,6	39,7	8,7	6,4	R12
3/4"	88,9	44,5	8,7	6,4	R14
1"	101,6	50,8	8,7	6,4	R16
1 1/4"	111,1	60,3	8,7	6,4	R18
1 1/2"	123,8	68,3	8,7	6,4	R20
2"	165,1	95,3	11,9	7,9	R24
2 1/2"	190,5	108,0	11,9	7,9	R27
3"	190,5	123,8	11,9	7,9	R31
4"	235,0	149,2	11,9	7,9	R37
5"	279,4	181,0	11,9	7,9	R41
6"	317,5	211,1	11,9	7,9	R45
8"	393,7	269,9	11,9	7,9	R49
10"	469,9	323,9	11,9	7,9	R53
12"	533,4	381,0	11,9	7,9	R57
14"	558,8	419,1	16,7	11,1	R62
16"	616,0	469,9	16,7	11,1	R66
18"	685,8	533,4	19,8	12,7	R70
20"	749,3	584,2	19,8	12,7	R74
24"	901,7	692,2	27,0	15,9	R78